



SA TORRE · PORT VERD  
INMOBILIARIA



Ref.: 11458      Price: 470.000€      City: Artà / Betlem

### Atico in Artà / Betlem for 470.000€

This first class penthouse is located on the 2nd floor of a very well-kept and tended apartment complex overlooking the sea. The view of the bay of Alcudia to the Cap Formentor is impressive. The peaceful location invites you to relax and dream. Numerous walks on the beach or in the mountains offer variety. The nearest golf courses are 12-15 km away. The sandy beaches of Colonia de San Pere and Son Serra de Marina are within 5-10 minutes.

The 100 m2 large apartment has 2 bedrooms, 2 bathrooms, 1 open, modern, fully equipped kitchen and 1 living-dining with fireplace. Infront of the living room, the balcony stretches with the best view of the sea; via a staircase from the living room, starting, the 100 m2 roof terrace with summer kitchen and BBQ is achieved. The views of the sea and back to the mountains is indescribable impressive.

The temperature is controlled by air conditioning with hot-cold circuit; in the bathrooms underfloor heating was installed. All windows are double glazed. The floors were decorated with tiles.

The apartment includes an underground parking space.

The complex has an outdoor and indoor pool, a gym, sauna and laundry room.

For the kids play area and a children's pool are available.

A luxury resort at a superb, quiet location by the sea.

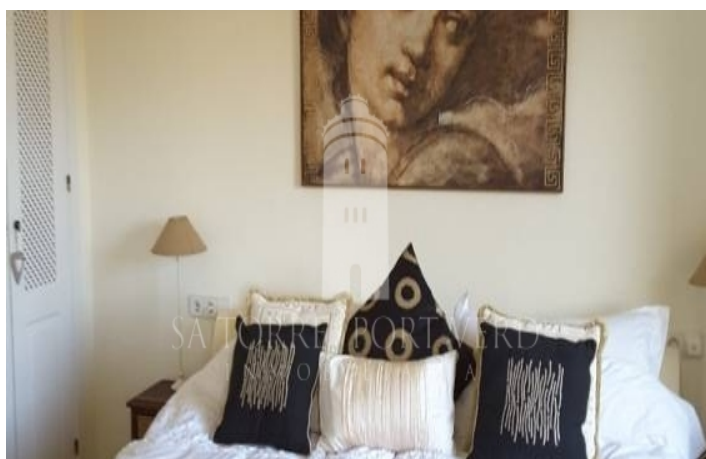
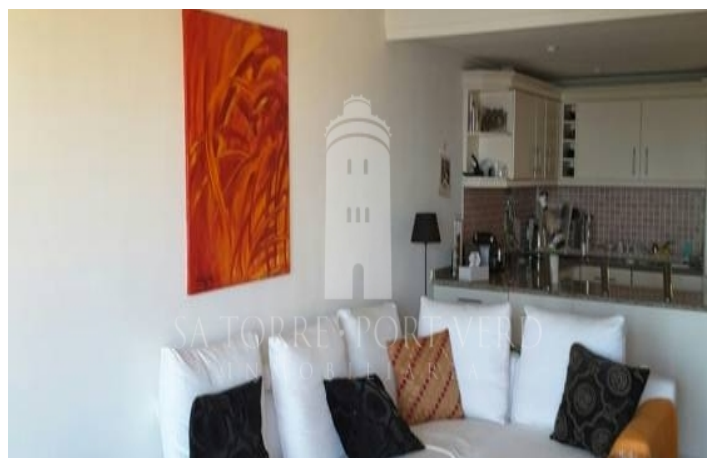
Ciáusula de exoneración de responsabilidad.

Los datos contenidos en este sitio se difunden con carácter simplemente informativo, por lo que SA TORRE DE PORT VERD INMOBILIARIA, S.L. no asume responsabilidad alguna respecto de los mismos. En particular: 1) La información que aparece en este sitio no constituye una opinión profesional o jurídica. 2) Pese a que SA TORRE DE PORT VERD INMOBILIARIA, S.L. dedica el máximo de atención a difundir en este sitio información actualizada y exacta, no puede dar garantía alguna a ese respecto. Si se nos comunicase algún error, intentaremos corregirlo. 3) SA TORRE DE PORT VERD INMOBILIARIA, S.L. declina toda responsabilidad por la utilización efectuada de los datos o información contenidos en este sitio web. Los usuarios deben, por tanto, tomar todas las precauciones necesarias antes de emplear dichos datos, que utilizan por su cuenta y riesgo. 4) La información contenida en este sitio puede remitir a sitios externos sobre los que los servicios del Tribunal no tienen ningún control y por los cuales éste declina toda responsabilidad.

CALLE COMELLAR D'ES TARONGERS, 93. 07559 SÓN SERVERA - ISLAS BALEARES (ESPAÑA), PHONE: +34 971 816 581.



# SA TORRE · PORT VERD INMOBILIARIA



### Cláusula de exoneración de responsabilidad.

Los datos contenidos en este sitio se difunden con carácter simplemente informativo, por lo que SA TORRE DE PORT VERD INMOBILIARIA, S.L. no asume responsabilidad alguna respecto de los mismos. En particular: 1) La información que aparece en este sitio no constituye una opinión profesional o jurídica. 2) Pese a que SA TORRE DE PORT VERD INMOBILIARIA, S.L. dedica el máximo de atención a difundir en este sitio información actualizada y exacta, no puede dar garantía alguna a ese respecto. Si se nos comunicase algún error, intentaríamos corregirlo. 3) SA TORRE DE PORT VERD INMOBILIARIA, S.L. declina toda responsabilidad por la utilización efectuada de los datos o información contenidos en este sitio web. Los usuarios deben, por tanto, tomar todas las precauciones necesarias antes de emplear dichos datos, que utilizan por su cuenta y riesgo. 4) La información contenida en este sitio puede remitir a sitios externos sobre los que los servicios del Tribunal no tienen ningún control y por los cuales éste declina toda responsabilidad.

CALLE COMELLAR D'ES TARONGERS, 93. 07559 SÓN SERVERA - ISLAS BALEARES (ESPAÑA), PHONE: +34 971 816 581.